



**КОМИТЕТ ИМУЩЕСТВЕННЫХ ОТНОШЕНИЙ
АДМИНИСТРАЦИИ ПЕРМСКОГО МУНИЦИПАЛЬНОГО РАЙОНА**

РАСПОРЯЖЕНИЕ

24.05.2022

№ 2059

**Об установлении публичного
сервитута на часть земельных
участков**

В соответствии со ст. 23, гл. V.7 Земельного кодекса Российской Федерации, Федеральным законом от 25.10.2001 № 137-ФЗ «О введении в действие Земельного кодекса Российской Федерации», пп. 3.7.5 п. 3.7 разд. 3 Положения о комитете имущественных отношений администрации Пермского муниципального района, утвержденного решением Земского Собрания Пермского муниципального района Пермского края от 22.12.2016 № 178, на основании ходатайства открытого акционерного общества «Межрегиональная распределительная сетевая компания Урала» (ИНН 6671163413, ОГРН 1056604000970) (далее - ОАО «МРСК Урала») от 11.04.2022 № 3063:

1. Установить в интересах ОАО «МРСК Урала» публичный сервитут общей площадью 9692 кв.м на часть земельных участков:

- с кадастровым номером 59:32:5110003:301, расположенный по адресу: Пермский край, Пермский район, Пальниковское с/п, в 0,001 км юго-восточнее д. Сухо-Платошино;

- с кадастровым номером 59:32:5110003:436, расположенный по адресу: Пермский край, Пермский район, Пальниковское с/п, северо-восточнее д. Сухо-Платошино;

- с кадастровым номером 59:32:5110003:441, расположенный по адресу: Пермский край, Пермский район, Пальниковское с/п, в 0,010 км севернее д. Сухо-Платошино;

- с кадастровым номером 59:32:5110003:445, расположенный по адресу: Пермский край, Пермский район, Пальниковское с/п, южнее д. Сыро-Платошино;

- с кадастровым номером 59:32:5110003:452, расположенный по адресу: Пермский край, Пермский район, Пальниковское с/п, д. Сухо-Платошино;

- с кадастровым номером 59:32:5110003:566, расположенный по адресу: Пермский край, Пермский район, Пальниковское с/п, д. Сухо-Платошино, ул. Лесная, з/у 2;

- с кадастровым номером 59:32:5110003:594, расположенный по адресу:
Пермский край, Пермский район, Пальниковское с/п,
д. Сухо-Платошино, ул. Светлая, з/у 42;
- с кадастровым номером 59:32:5110003:595, расположенный по адресу:
Пермский край, Пермский район, Пальниковское с/п,
д. Сухо-Платошино, ул. Светлая, з/у 44;
- с кадастровым номером 59:32:5110003:597, расположенный по адресу:
Пермский край, Пермский район, Пальниковское с/п,
д. Сухо-Платошино, ул. Лесная, з/у 22;
- с кадастровым номером 59:32:5110003:600, расположенный по адресу:
Пермский край, Пермский район, Пальниковское с/п,
д. Сухо-Платошино, ул. Лесная, з/у 24;
- с кадастровым номером 59:32:5110003:602, расположенный по адресу:
Пермский край, Пермский район, Пальниковское с/п,
д. Сухо-Платошино, ул. Светлая, з/у 46;
- с кадастровым номером 59:32:5110003:603, расположенный по адресу:
Пермский край, Пермский район, Пальниковское с/п,
д. Сухо-Платошино, ул. Светлая, з/у 48;
- с кадастровым номером 59:32:5110003:605, расположенный по адресу:
Пермский край, Пермский район, Пальниковское с/п,
д. Сухо-Платошино, ул. Лесная, з/у 26;
- с кадастровым номером 59:32:5110003:606, расположенный по адресу:
Пермский край, Пермский район, Пальниковское с/п,
д. Сухо-Платошино;
- с кадастровым номером 59:32:5110003:607, расположенный по адресу:
Пермский край, Пермский район, Пальниковское с/п,
д. Сухо-Платошино;
- с кадастровым номером 59:32:5110003:608, расположенный по адресу:
Пермский край, Пермский район, Пальниковское с/п,
д. Сухо-Платошино;
- с кадастровым номером 59:32:5110003:610, расположенный по адресу:
Пермский край, Пермский район, Пальниковское с/п,
д. Сухо-Платошино, ул. Лесная, з/у 4;
- с кадастровым номером 59:32:5110003:611, расположенный по адресу:
Пермский край, Пермский район, Пальниковское с/п,
д. Сухо-Платошино, ул. Лесная, з/у 6;
- с кадастровым номером 59:32:1580001:10, расположенный по адресу:
Пермский край, Пермский район, Платошинское с/п,
д. Сухо-Платошино;

- с кадастровым номером 59:32:1580001:15, расположенный по адресу: Пермский край, Пермский район, Пальниковское с/п, д. Сухо-Платошино, ул. Светлая, з/у 20;

- с кадастровым номером 59:32:1580001:37, расположенный по адресу: Пермский край, Пермский район, Пальниковское с/п, д. Сухо-Платошино, ул. Светлая, 2;

- с кадастровым номером 59:32:1580001:41, расположенный по адресу: Пермский край, Пермский район, Пальниковское с/п, д. Сухо-Платошино, 30;

- с кадастровым номером 59:32:1580001:58, расположенный по адресу: Пермский край, Пермский район, Пальниковское с/п, д. Сухо-Платошино, 7;

- с кадастровым номером 59:32:1580001:65, расположенный по адресу: Пермский край, Пермский район, Пальниковское с/п, д. Сухо-Платошино, ул. Светлая, 28;

- с кадастровым номером 59:32:1580001:71, расположенный по адресу: Пермский край, Пермский район, Пальниковское с/п, д. Сухо-Платошино;

- с кадастровым номером 59:32:1580001:72, расположенный по адресу: Пермский край, Пермский район, Пальниковское с/п, д. Сухо-Платошино, ул. Светлая, 2а;

- с кадастровым номером 59:32:1580001:73, расположенный по адресу: Пермский край, Пермский район, Пальниковское с/п, д. Сухо-Платошино.

Срок: 49 лет.

Цель: Для размещения объекта электросетевого хозяйства «ВЛ-0,4 кВ Ф. 1 от ТП-63620 Кук. уч».

2. Утвердить границы публичного сервитута земельных участков, указанных в п. 1 настоящего распоряжения, согласно прилагаемой схеме расположения границ публичного сервитута.

3. Срок, в течение которого использование указанных в п. 1 настоящего распоряжения земельных участков в соответствии с их разрешенным использованием будет невозможно или существенно затруднено в связи с осуществлением сервитута – не установлен.

4. Порядок установления зон с особыми условиями использования территорий и содержание ограничений прав на земельные участки в границах таких зон установлен Постановлением Правительства РФ от 24.02.2009 № 160 «О порядке установления охранных зон объектов электросетевого хозяйства и особых условий использования земельных участков, расположенных в границах таких зон».

5. Плата за публичный сервитут не устанавливается в соответствии с ч. 4 ст. 3.6 Федерального закона от 25.10.2001 года № 137-ФЗ «О введении в действие Земельного кодекса Российской Федерации».

6. Комитету имущественных отношений администрации Пермского муниципального района в течение 5 рабочих дней со дня подписания настоящего распоряжения:

6.1. Направить настоящее распоряжение правообладателям земельных участков, указанных в п. 1 распоряжения;

6.2. Направить настоящее распоряжение в Управление Федеральной службы государственной регистрации, кадастра и картографии по Пермскому краю;

6.3. Направить настоящее распоряжение в ОАО «МРСК Урала», а также сведения о лицах, являющихся правообладателями земельных участков, сведения о лицах, подавших заявления об учете их прав (обременений прав) на земельные участки, способах связи с ними, копии документов, подтверждающих права указанных лиц на земельные участки;

6.4. Направить в администрацию Пальниковского сельского поселения настоящее распоряжение для опубликования в порядке, установленном для официального опубликования (обнародования) муниципальных правовых актов уставом поселения.

7. Разместить настоящее распоряжение на сайте Пермского муниципального района www.permraion.ru.

8. Настоящее распоряжение вступает в силу со дня его подписания.

9. Контроль исполнения распоряжения оставляю за собой.

Председатель комитета



Д.В. Ракицкий

Приложение № 1
к распоряжению
комитета имущественных
отношений администрации
Пермского муниципального района
от 24.05.2022 № 2059

ОПИСАНИЕ МЕСТОПОЛОЖЕНИЯ ГРАНИЦ

Публичный сервитут для размещения объекта электросетевого хозяйства «ВЛ-0,4КВ Ф.1 от ТП-63620 Кузьмичи»

(наименование объекта, местоположение границ которого описано (далее - объект)

Раздел I

Сведения об объекте

Сведения об объекте		
№ п/п	Характеристики объекта	Описание характеристик
1	2	3
1	Местоположение объекта	Пермский край, Пермский район
2	Площадь объекта +/- величина погрешности определения площади (Р+/- Дельта Р)	9692 кв.м ± 21 кв.м
3	Иные характеристики объекта	Публичный сервитут для размещения объекта электросетевого хозяйства «ВЛ-0,4КВ Ф.1 от ТП-63620 Кузьмичи» на срок 49 лет

Приложение № 2
к распоряжению
комитета имущественных
отношений администрации
Пермского муниципального района
от 24.05.2022 № 2059

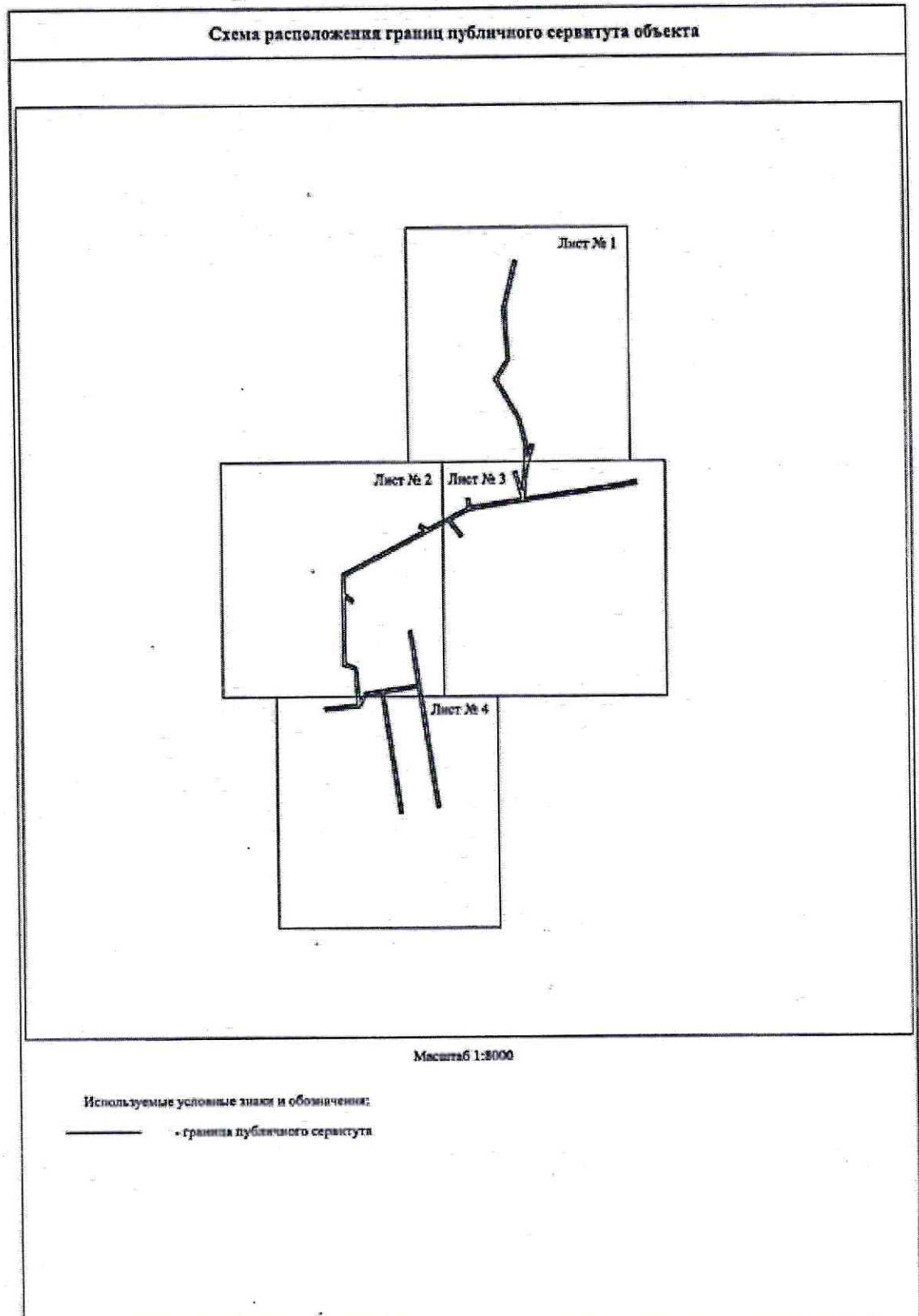
Раздел 2

Сведения о местоположении границ объекта					
1. Система координат МСК-59, зона 2					
2. Сведения о характерных точках границ объекта					
Обозначение характерных точек границ	Координаты, м		Метод определения координат характерной точки	Средняя квадратическая погрешность положения характерной точки (М), м	Описание обозначения точки на местности (при наличии)
	X	Y			
1	2	3	4	5	6
1	472030.78	2246826.20	Метод спутниковых геодезических измерений (определений)	0.10	—
2	472060.33	2246823.71	Метод спутниковых геодезических измерений (определений)	0.10	—
3	472090.15	2246821.36	Метод спутниковых геодезических измерений (определений)	0.10	—
4	472097.11	2246802.48	Метод спутниковых геодезических измерений (определений)	0.10	—
5	472137.44	2246802.62	Метод спутниковых геодезических измерений (определений)	0.10	—
6	472177.85	2246802.83	Метод спутниковых геодезических измерений (определений)	0.10	—
7	472215.67	2246802.54	Метод спутниковых геодезических измерений (определений)	0.10	—
8	472249.51	2246802.77	Метод спутниковых геодезических измерений (определений)	0.10	—
9	472269.41	2246841.15	Метод спутниковых геодезических измерений (определений)	0.10	—
10	472288.36	2246877.20	Метод спутниковых геодезических измерений (определений)	0.10	—
11	472305.15	2246909.47	Метод спутниковых геодезических измерений (определений)	0.10	—
12	472321.10	2246939.65	Метод спутниковых геодезических измерений (определений)	0.10	—
13	472326.01	2246931.23	Метод спутниковых геодезических измерений (определений)	0.10	—
14	472330.33	2246933.75	Метод спутниковых геодезических измерений (определений)	0.10	—
15	472323.84	2246944.88	Метод спутниковых геодезических измерений (определений)	0.10	—
16	472341.47	2246979.13	Метод спутниковых геодезических измерений (определений)	0.10	—
17	472358.83	2247012.64	Метод спутниковых геодезических измерений (определений)	0.10	—
18	472372.19	2247010.42	Метод спутниковых геодезических измерений (определений)	0.10	—
19	472373.01	2247015.35	Метод спутниковых геодезических измерений (определений)	0.10	—
20	472360.28	2247017.47	Метод спутниковых геодезических измерений (определений)	0.10	—
21	472367.44	2247065.90	Метод спутниковых геодезических измерений (определений)	0.10	—
22	472372.51	2247101.72	Метод спутниковых геодезических измерений (определений)	0.10	—
23	472391.97	2247096.20	Метод спутниковых геодезических измерений (определений)	0.10	—
24	472415.57	2247088.66	Метод спутниковых геодезических измерений (определений)	0.10	—
25	472417.10	2247093.42	Метод спутниковых геодезических измерений (определений)	0.10	—
26	472393.41	2247100.98	Метод спутниковых геодезических измерений (определений)	0.10	—
27	472386.27	2247103.01	Метод спутниковых геодезических измерений (определений)	0.10	—
28	472398.66	2247104.00	Метод спутниковых геодезических измерений (определений)	0.10	—
29	472421.51	2247106.36	Метод спутниковых геодезических измерений (определений)	0.10	—
30	472461.67	2247107.60	Метод спутниковых геодезических измерений (определений)	0.10	—
31	472503.89	2247096.90	Метод спутниковых геодезических измерений (определений)	0.10	—
32	472535.28	2247078.98	Метод спутниковых геодезических измерений (определений)	0.10	—
33	472571.75	2247058.24	Метод спутниковых геодезических измерений (определений)	0.10	—
34	472605.79	2247079.71	Метод спутниковых геодезических измерений (определений)	0.10	—
35	472648.87	2247076.44	Метод спутниковых геодезических измерений (определений)	0.10	—
36	472689.27	2247073.66	Метод спутниковых геодезических измерений (определений)	0.10	—
37	472728.06	2247082.82	Метод спутниковых геодезических измерений (определений)	0.10	—
38	472768.79	2247092.43	Метод спутниковых геодезических измерений (определений)	0.10	—
39	472767.65	2247097.30	Метод спутниковых геодезических измерений (определений)	0.10	—
40	472726.91	2247087.69	Метод спутниковых геодезических измерений (определений)	0.10	—
41	472688.86	2247078.70	Метод спутниковых геодезических измерений (определений)	0.10	—
42	472649.23	2247081.43	Метод спутниковых геодезических измерений (определений)	0.10	—
43	472604.53	2247084.82	Метод спутниковых геодезических измерений (определений)	0.10	—
44	472571.62	2247064.07	Метод спутниковых геодезических измерений (определений)	0.10	—
45	472537.75	2247083.32	Метод спутниковых геодезических измерений (определений)	0.10	—
46	472505.78	2247101.58	Метод спутниковых геодезических измерений (определений)	0.10	—
47	472462.22	2247112.62	Метод спутниковых геодезических измерений (определений)	0.10	—
48	472441.61	2247111.99	Метод спутниковых геодезических измерений (определений)	0.10	—

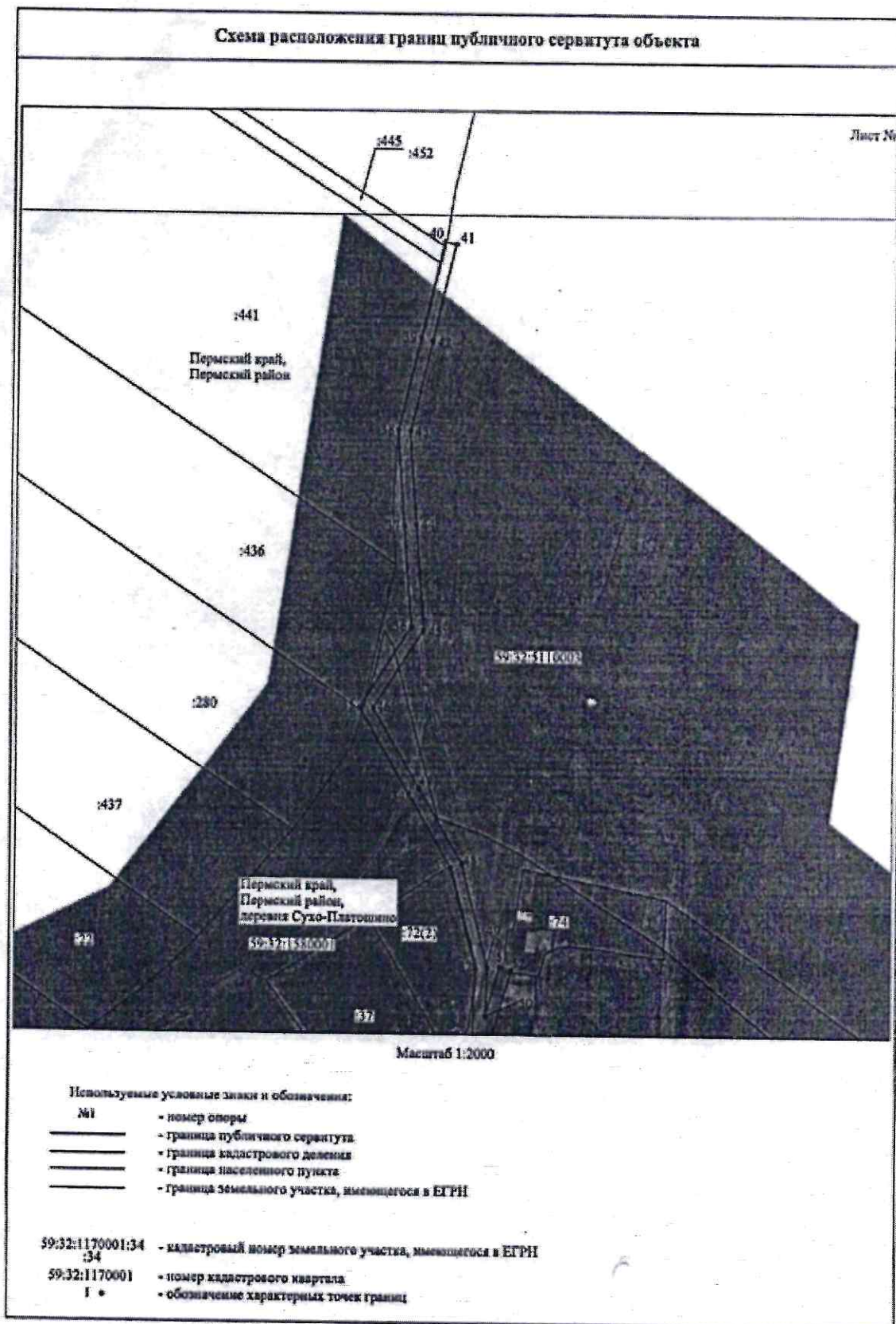
Приложение № 4
к распоряжению
комитета имущественных
отношений администрации
Пермского муниципального района
от 24.05.2022 № 2059

116	471848.92	2246900.09	Метод спутниковых геодезических измерений (определений)	0.10	-
117	471848.19	2246895.14	Метод спутниковых геодезических измерений (определений)	0.10	-
118	471881.67	2246890.21	Метод спутниковых геодезических измерений (определений)	0.10	-
119	471918.90	2246884.83	Метод спутниковых геодезических измерений (определений)	0.10	-
120	471950.59	2246880.12	Метод спутниковых геодезических измерений (определений)	0.10	-
121	471982.55	2246875.41	Метод спутниковых геодезических измерений (определений)	0.10	-
122	472020.14	2246869.78	Метод спутниковых геодезических измерений (определений)	0.10	-
123	472049.67	2246865.39	Метод спутниковых геодезических измерений (определений)	0.10	-
124	472046.04	2246841.80	Метод спутниковых геодезических измерений (определений)	0.10	-
125	472033.60	2246834.17	Метод спутниковых геодезических измерений (определений)	0.10	-
126	472026.04	2246829.51	Метод спутниковых геодезических измерений (определений)	0.10	-
127	472023.63	2246800.98	Метод спутниковых геодезических измерений (определений)	0.10	-
128	472021.18	2246772.50	Метод спутниковых геодезических измерений (определений)	0.10	-
129	472026.16	2246772.07	Метод спутниковых геодезических измерений (определений)	0.10	-
130	472028.61	2246800.55	Метод спутниковых геодезических измерений (определений)	0.10	-
1	472030.78	2246826.20	Метод спутниковых геодезических измерений (определений)	0.10	-
3. Сведения о характерных точках части (частей) границы объекта					
Обозначение характерных точек части границы	Координаты, м		Метод определения координат характерной точки	Средняя квадратическая погрешность положения характерной точки (М), м	Описание обозначения точки на местности (при наличии)
	X	Y			
1	2	3	4	5	6
-	-	-	-	-	-

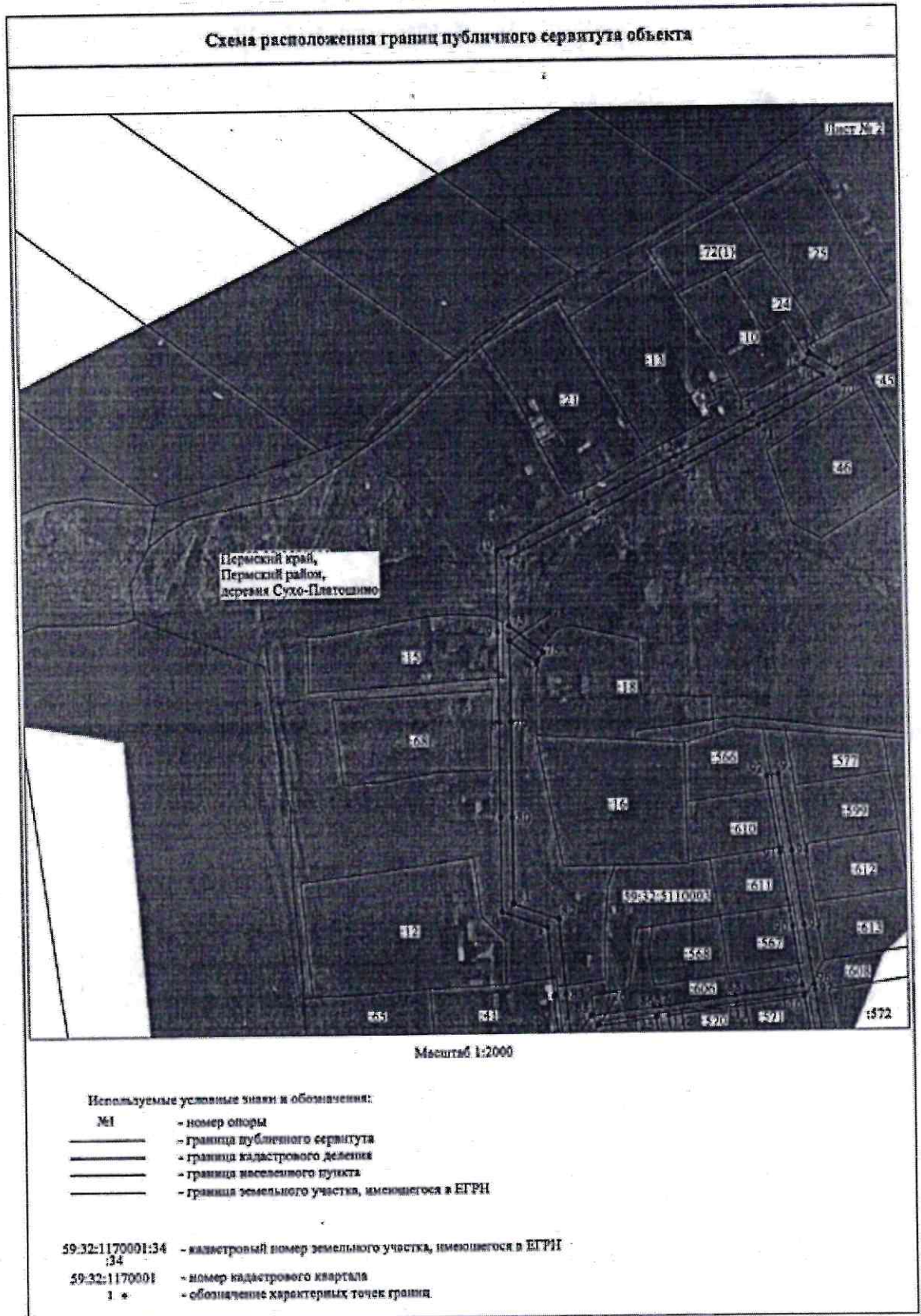
Приложение № 5
к распоряжению
комитета имущественных
отношений администрации
Пермского муниципального района
от 24.05.2022 № 2059



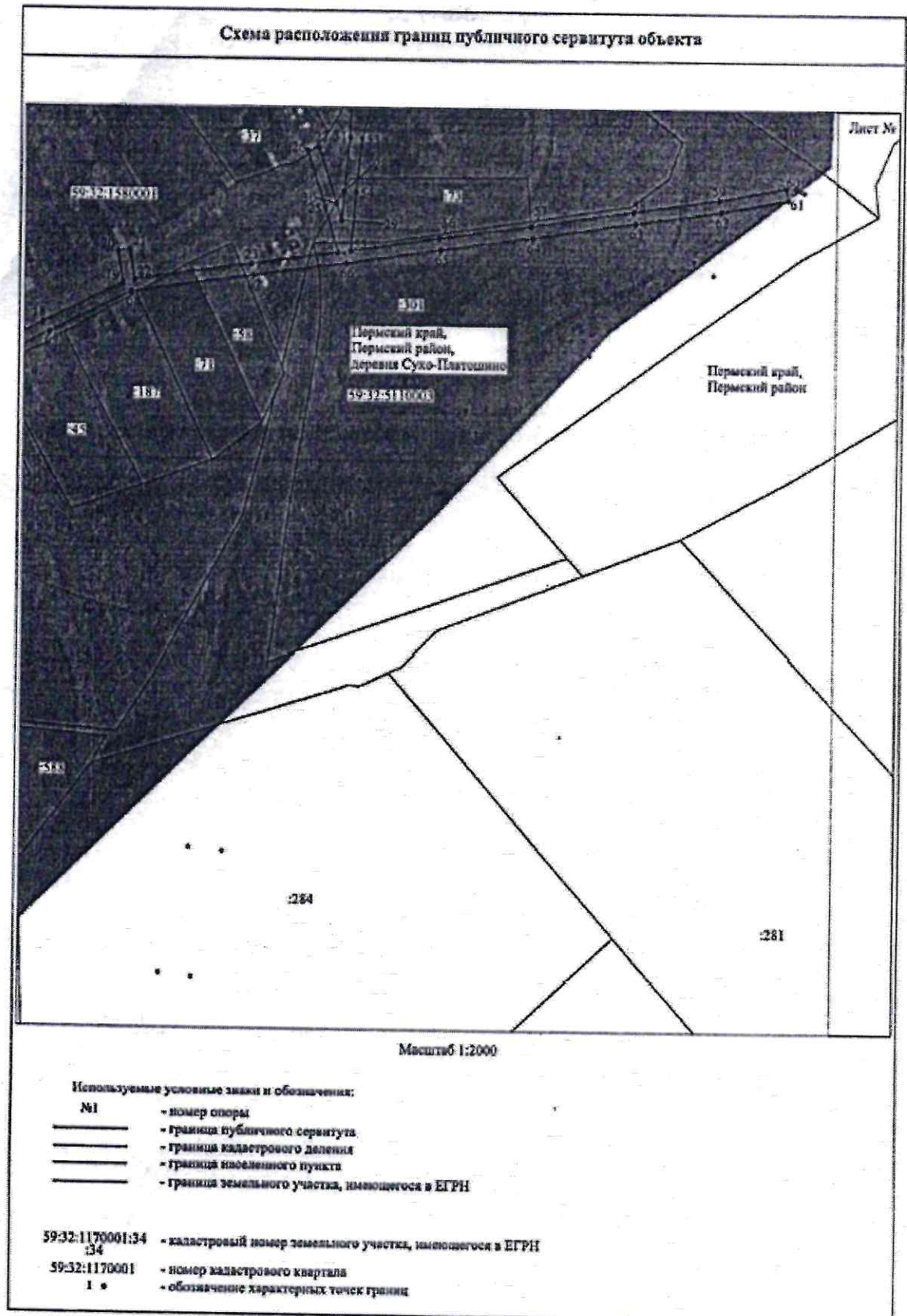
Приложение № 6
 к распоряжению
 комитета имущественных
 отношений администрации
 Пермского муниципального района
 от 24.05.2022 № 2059



Приложение № 7
к распоряжению
комитета имущественных
отношений администрации
Пермского муниципального района
от 24.05.2022 № 2059



Приложение № 8
к распоряжению
комитета имущественных
отношений администрации
Пермского муниципального района
от 24.05.2022 № 2059



Приложение № 9
к распоряжению
комитета имущественных
отношений администрации
Пермского муниципального района
от 24.05.2022 № 2059

